



# Oplysningskema for afdeling

LBF organisationsnr.:	0714
Organisationsnavn:	FællesBo
LBF afdelingsnr.:	200
Afdelingsnavn:	200, Lyngbyen
Byggeafsnitsadresser:	Lyngens Kvarter 2-348 og 1-223B, Revlingens Kvarter 2-70, Engens Kvarter 2-180 og 1-95
Byggeafsnits BBR-numre:	8966749, 5700552
Vægtet ibrugtagningsår:	1975
Gruppe:	Gruppe 8. Boliger mellem 76-90 m <sup>2</sup> i etagebyggeri fra 1975 og derefter
Regnskabsperiode start:	01-01-2023
Regnskabsperiode slut:	31-12-2023

## Stamdata

<b>Antal byggeafsnit i drift:</b>						<b>2</b>
Boliger i drift:	Tæt/Lav		Etage		I alt:	
	Antal:	m <sup>2</sup>	Antal:	m <sup>2</sup>	Antal:	m <sup>2</sup>
Familieboliger (lejl.):	170	19.886	283	19.782	453	39.668
Ældreboliger:						
Ungdomsboliger:						
I alt:	170	19.886	283	19.782	453	39.668

## Afdeling under opførelse?

Ja

Nej

## A. Konklusion

Er der særlige udfordringer, indsatser eller behov for aftaler, som ønskes drøftet, herunder om anvisning, fysiske og sociale forhold og foranstaltninger m.v.?

Ja

Nej



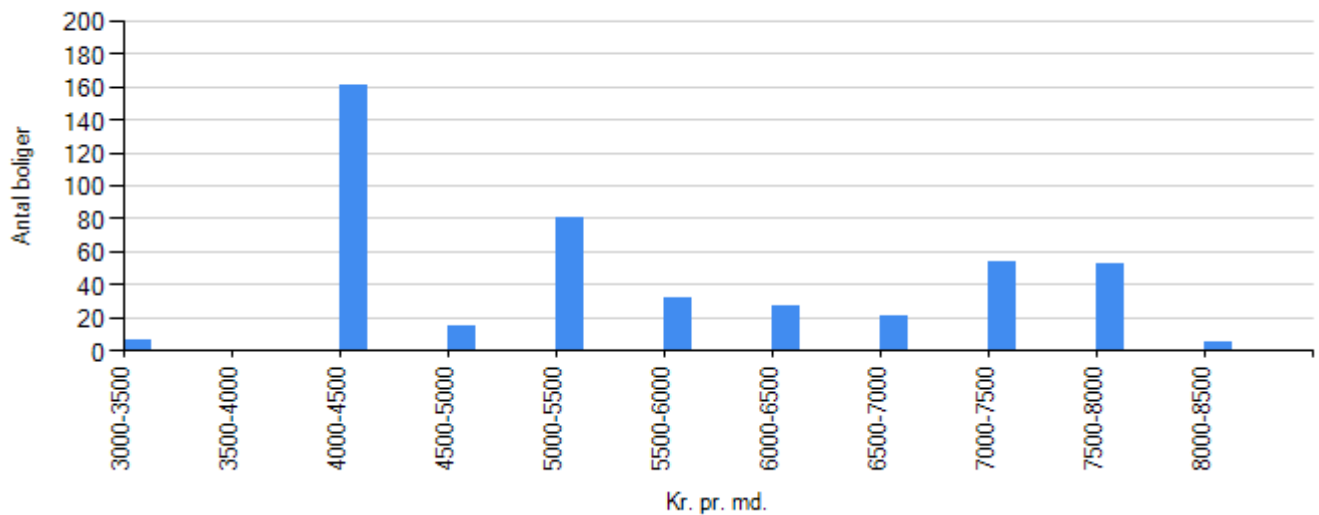
For afdelinger i drift udfyldes resterende skema.



## B. Gennemgang af afdeling

Økonomi/drift

Leje for afdelingens boliger



Familieboliger
Ungdomboliger
Ældreboliger

### Regnskabet's nøgletal

#### Årets henlæggelser til vedligeholdelse

	Afdeling	Benchmark
Kr. pr. bolig	9.880,79	13.147,11
Kr. pr. m2	112,84	159,40

#### Evt. kommentarer

#### Opsparede henlæggelser til vedligeholdelse

	Afdeling	Benchmark
Kr. pr. bolig	39.572,83	49.669,40



	Afdeling	Benchmark
Kr. pr. m2	451,91	616,90

**Evt. kommentarer**

**Vurdering af afdelingens vedligeholdelsestilstand**

Tilfredsstillende

Mindre tilfredsstillende

Ikke tilfredsstillende

**Evt. kommentarer**

**Afdelingen trænger til fornyelser generelt**



*Beboerdemokrati*

**Er der en afdelingsbestyrelse?**

Ja

Nej



## Udlejning

### Fraflytningsprocent

	Afdeling	Benchmark
Almene familieboliger	18,54	10,34
Almene ældreboliger	i/t	i/t
Almene ungdomsboliger	i/t	i/t

### Evt. kommentarer

### Ledige boliger opgjort i procent

	Afdeling	Benchmark
Almene familieboliger	0,00	0,00
Almene ældreboliger	i/t	i/t
Almene ungdomsboliger	i/t	i/t

### Evt. kommentarer



*Røde afdelinger*

**Afdelingen har ikke haft kritiske effektivitetstal i de seneste tre år i træk**